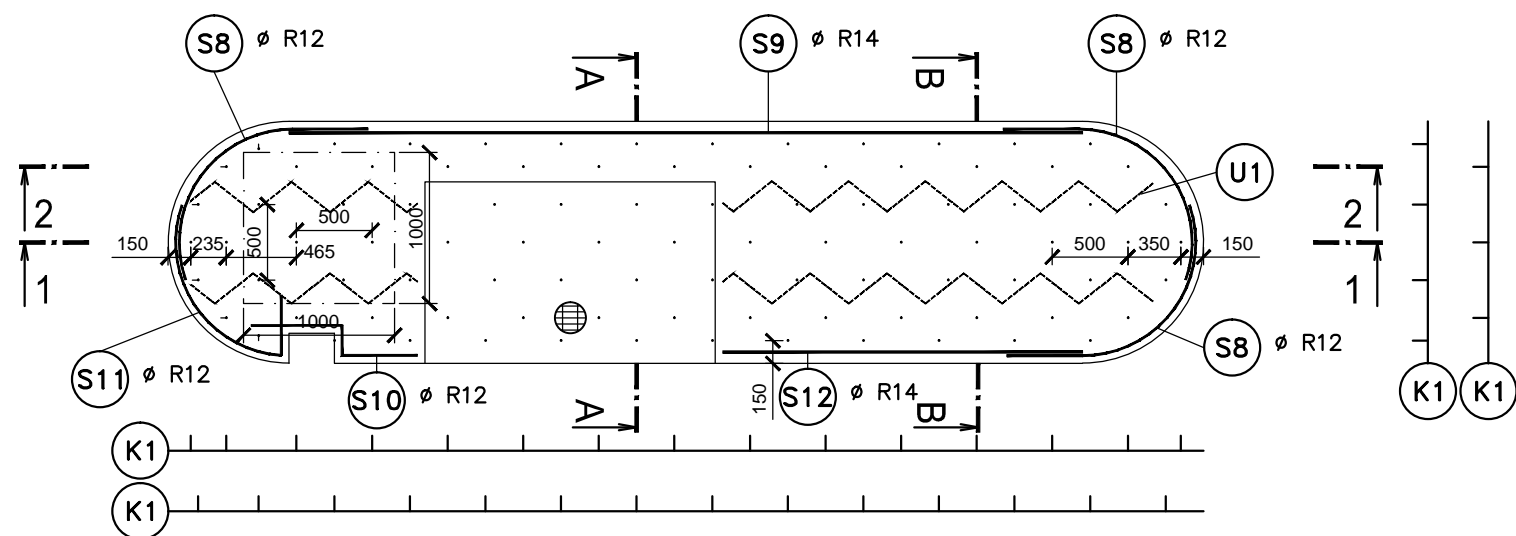
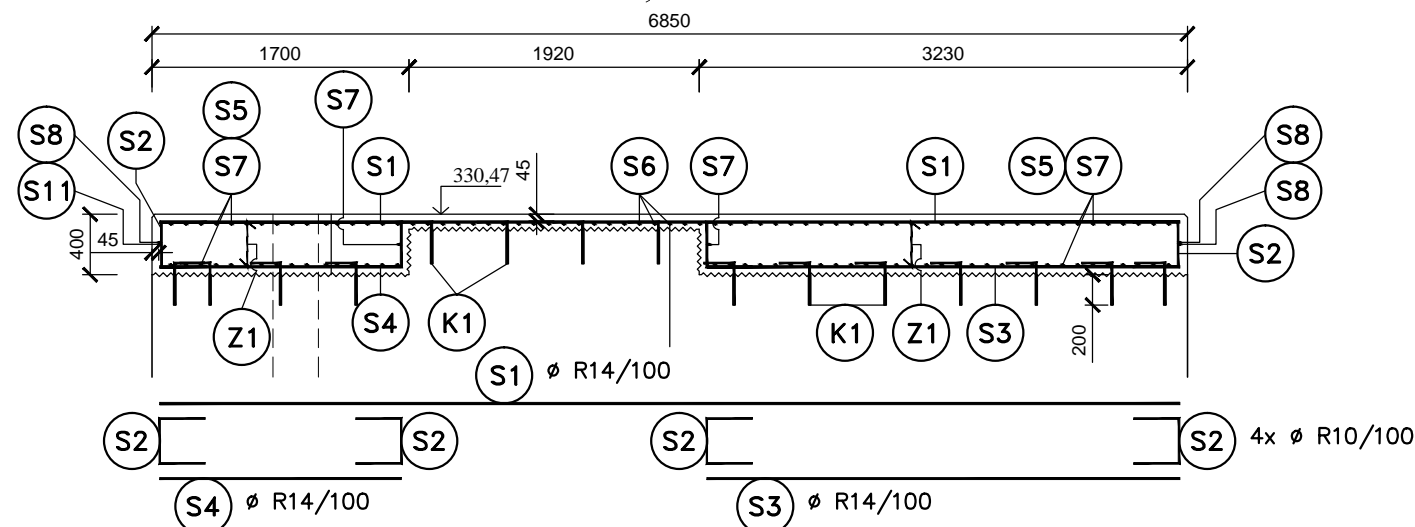


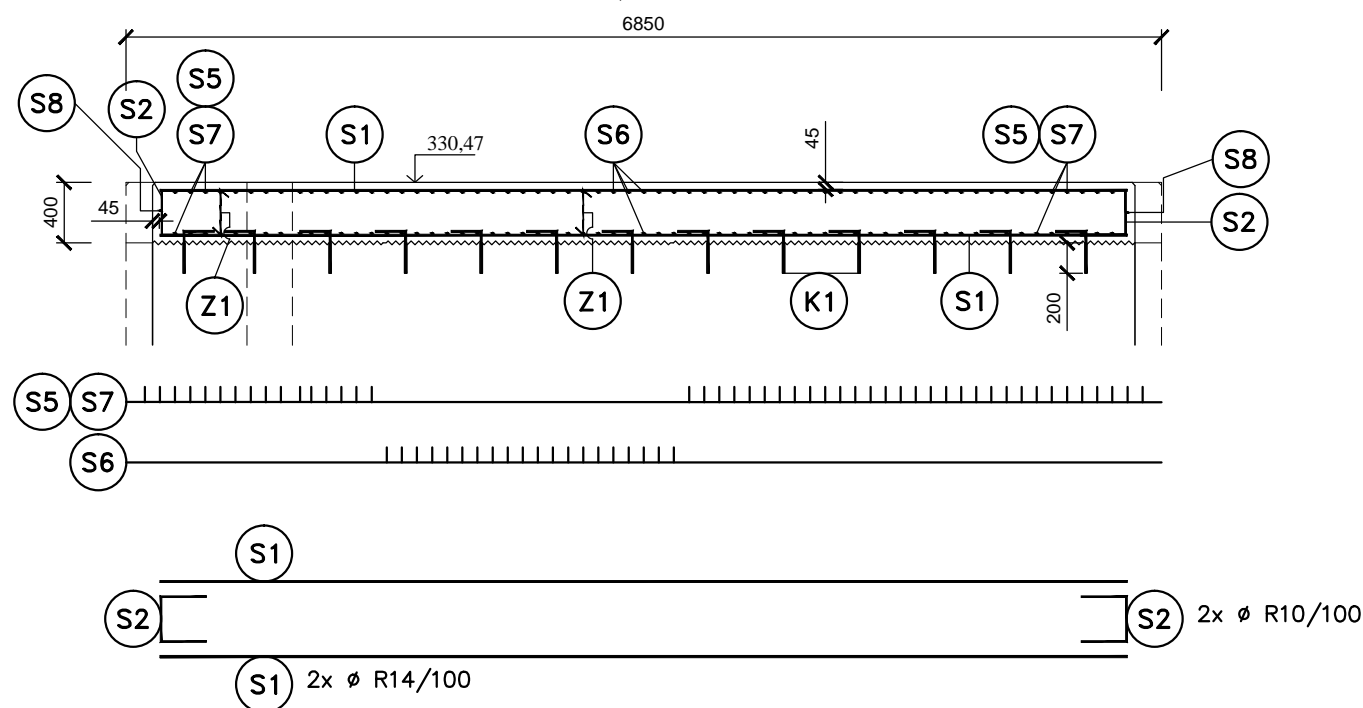
SITUACE, M 1:50



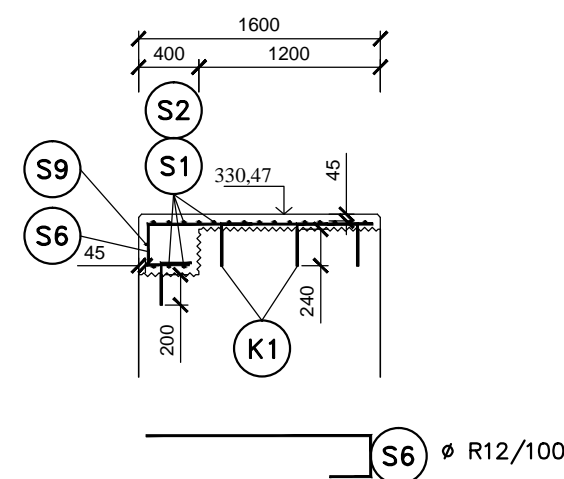
PŘÍČNÝ ŘEZ 1-1, M 1:50



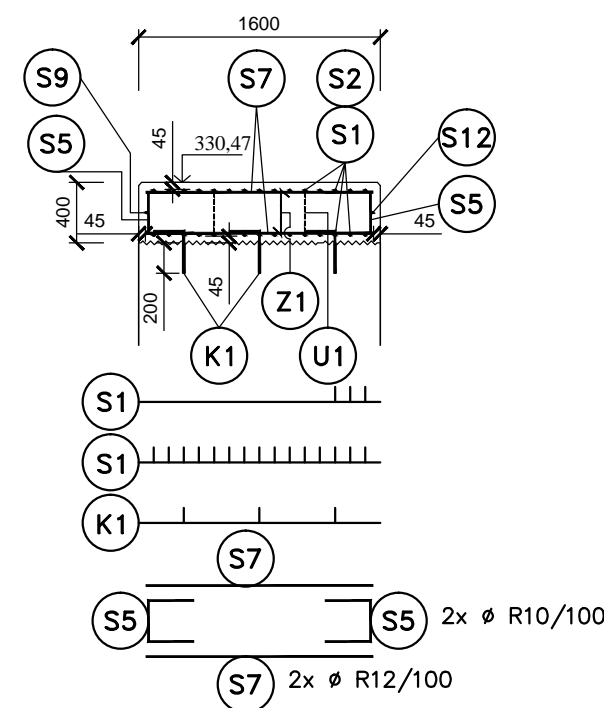
PŘÍČNÝ ŘEZ 2-2, M 1:50



PŘÍČNÝ ŘEZ A-A, M 1:50



PŘÍČNÝ ŘEZ B-B, M 1:50



# STŘEDOVÝ PILÍŘ POHYBLIVÉHO JEZU - DOBETONÁVKA ZHLAVÍ PILÍŘE SCHÉMA VÝZTUŽE

## Poznámky:

NAVRHOVÁNO PODLE: ČSN EN 1992-1-1 (EUROKÓDŮ)  
BETON: C 30/37 XC4, XF3  
BETONÁŘSKÁ VÝZTUŽ:  
B 500B (ČSN 42 0139), ODPOVÍDÁ R 10 505 (ČSN 73 6206)  
KRYTÍ BETONÁŘSKÉ VÝZTUŽE: DLE ČSN EN 1992-2, 1991-1-1  
C<sub>nom</sub>: 45 mm  
C<sub>min</sub>: 35 mm  
PRVKY S1, S7 - ZKRACOVÁNY NA STAVBĚ

SPONY  
Z1 Ø R6/4 ks/m2  
KOTEVNÍ PRVKY  
K1 Ø R10/8ks/m2

PODPĚRY  
UTH 260  
U1